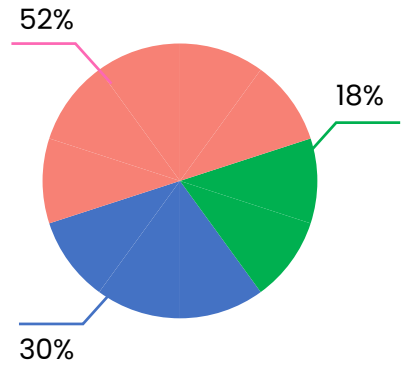
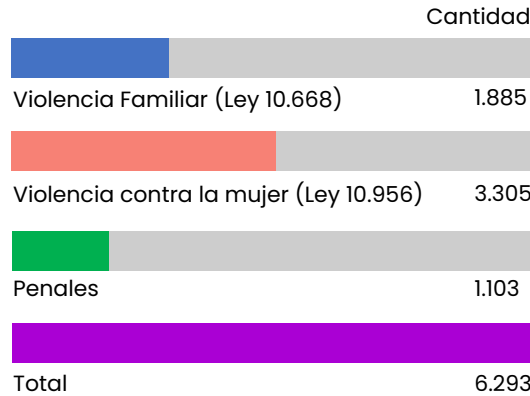


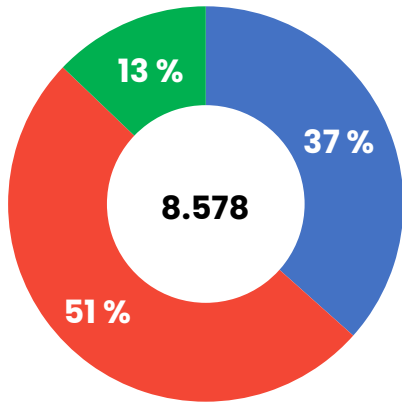
Tipos de expedientes

En el período comprendido en el presente informe, se registraron en REJUCAV un total de **6.293 expedientes** tramitados. De ellos, el 30% corresponden a violencia familiar, el 52% a violencia contra la mujer y el 18% a delitos vinculados a dichos tipos de procesos.



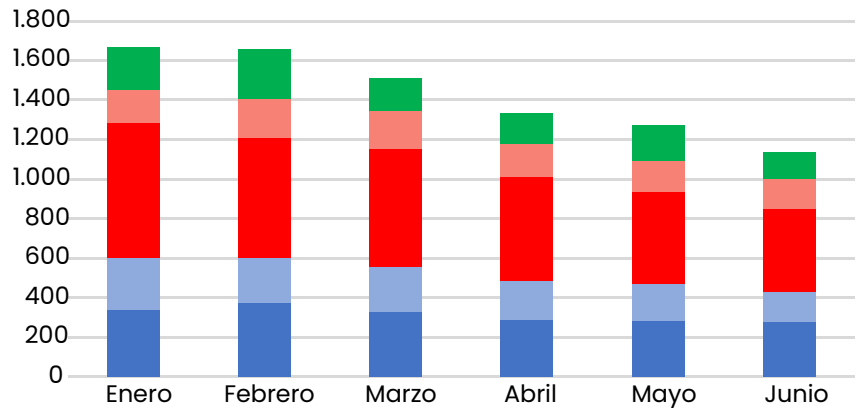
Denuncias y redencias

- Violencia familiar
- Violencia contra la mujer
- Procesos Penales vinculadas



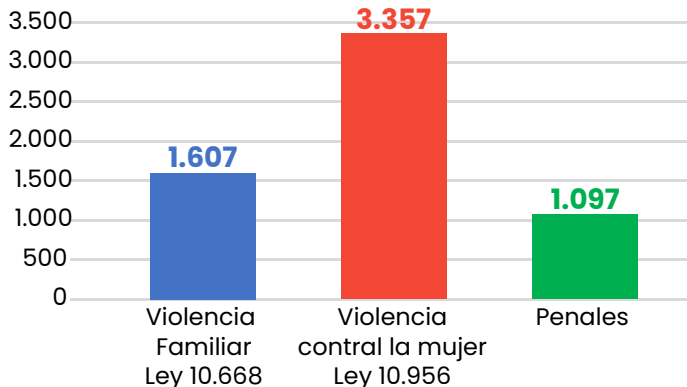
Frecuencia de denuncias y redencias mensuales

Enero a Junio 2024



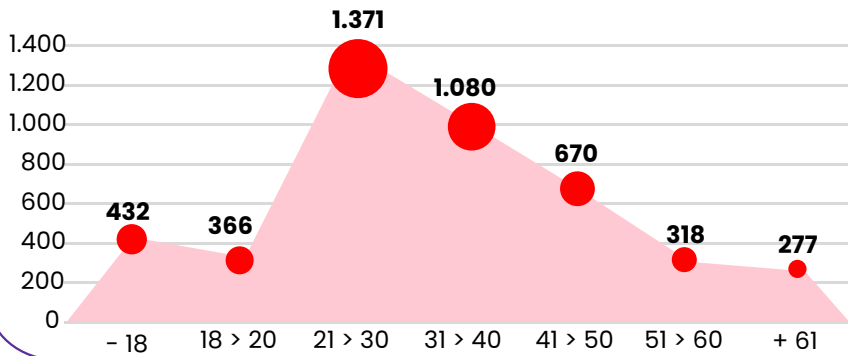
- Violencia Familiar (Ley 10.668) DENUNCIAS
- Violencia Familiar (Ley 10.668) REDENCIAS
- Violencia contra la mujer (Ley 10.956) DENUNCIAS
- Violencia contra la mujer (Ley 10.956) REDENCIAS
- Penales vinculadas DENUNCIAS

Cantidad de Mujeres Víctimas de violencia



Sobre un total de **6.774 víctimas** registradas en los procesos iniciados durante el período informado, 6.060 son de sexo femenino (mujeres y niñas). Las mujeres representan el 89% sobre el total de víctimas de violencia que se han registrado en REJUCAV en dicho período.

Edad de las mujeres víctimas de violencia

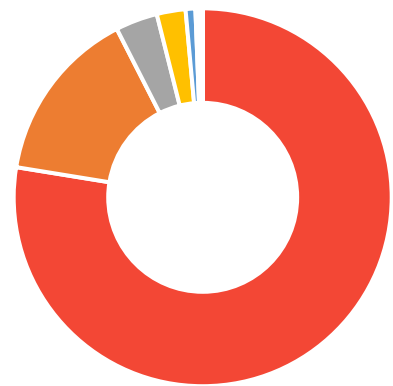


De los registros provenientes del REJUCAV, en **4.514 casos** la edad promedio de las víctimas es de 34 años.

Vínculos entre víctima y victimario

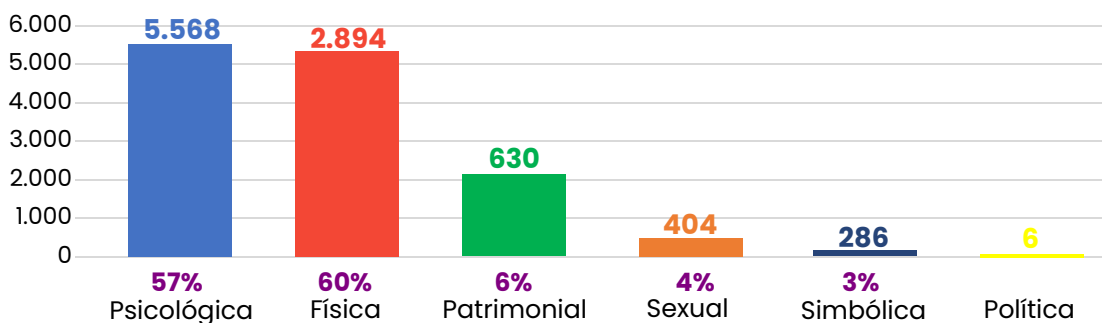
Ex Novi*	1.384
Ex Union Convivencial*	1.376
En Union Convivencial	913
Hij* - Hijastr*	742
Otra Persona Familiar	440
Otro	388
Madre*	379
Sin Vínculo Aparente	362
Novi*	357
Herman*	348
Matrimonio*	240
Padre	206
Divorciad*	61
Relación Laboral Menor Nivel Jerárquico	42
Relación Ocasional	39
Padre Afín	38
Relación Laboral Igual Nivel Jerárquico	36
Relación Laboral Mayor Nivel Jerárquico	29
Madre Afín	14
Vínculo Amoroso Periódico/Intermitente	8
Total	7.551

Modalidad de violencia en denuncias de violencia contra la mujer (Expedientes Ley 10.058/26.485)



Expedientes = 3.582	institucional = 30
doméstica = 2778	publica política = 9
ambito publico = 535	causa mediática = 7
digital telematica = 129	libertad reproductiva = 5
laboral = 88	obstétrica = 1

Tipos de Violencia presentes en las denuncias por violencia familiar, contra la mujer y penales



Este informe se logra a partir de la recolección y sistematización de la información jurídica que cada organismo del Poder Judicial de Entre Ríos carga diariamente en REJUCAV, referida a causas de violencia familiar y contra las mujeres, así como de delitos cometidos en razón de dichas clases de violencias. Los resultados expuestos constituyen una muestra del trabajo conjunto en pos de generar estadísticas referidas al tema en materia jurisdiccional y su abordaje judicial, así como hacer visible la problemática de las violencias por razones de género en nuestra provincial.



Oficina de
Violencia de Género
del S.T.J. de Entre Ríos



Poder Judicial de Entre Ríos

www.jusentrerios.gov.ar



Para realizar una denuncia de violencia escaneá el código QR o escribí el siguiente link:

<https://www.jusentrerios.gov.ar/denuncias/>