

---

# Mapa de género de la justicia entrerriana 2021

---

Centro Judicial de Género  
“Dra. Carmen María Argibay”



Oficina de la Mujer  
del Superior Tribunal de Justicia  
de Entre Ríos - Argentina



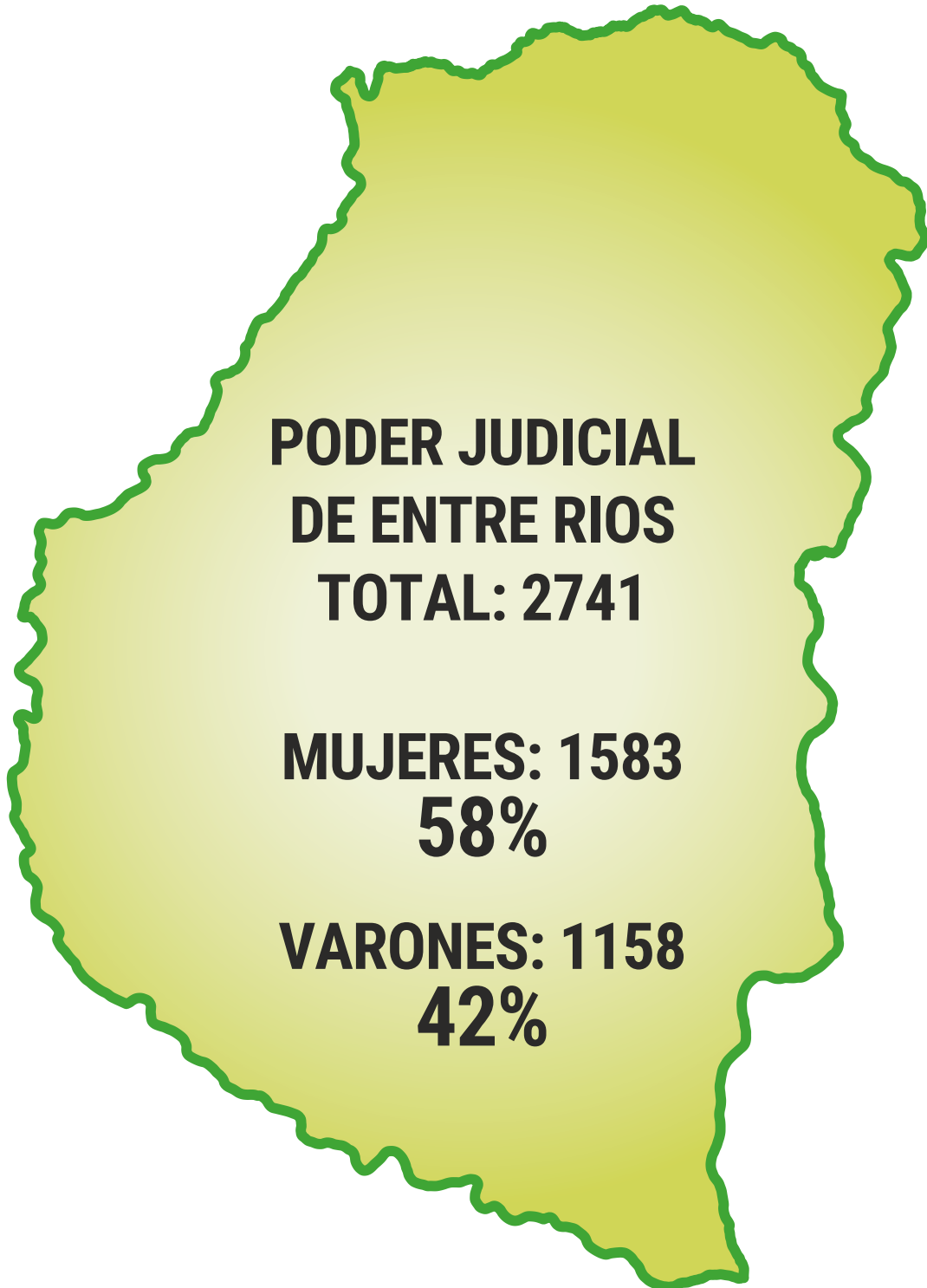
Poder Judicial  
de Entre Ríos

---

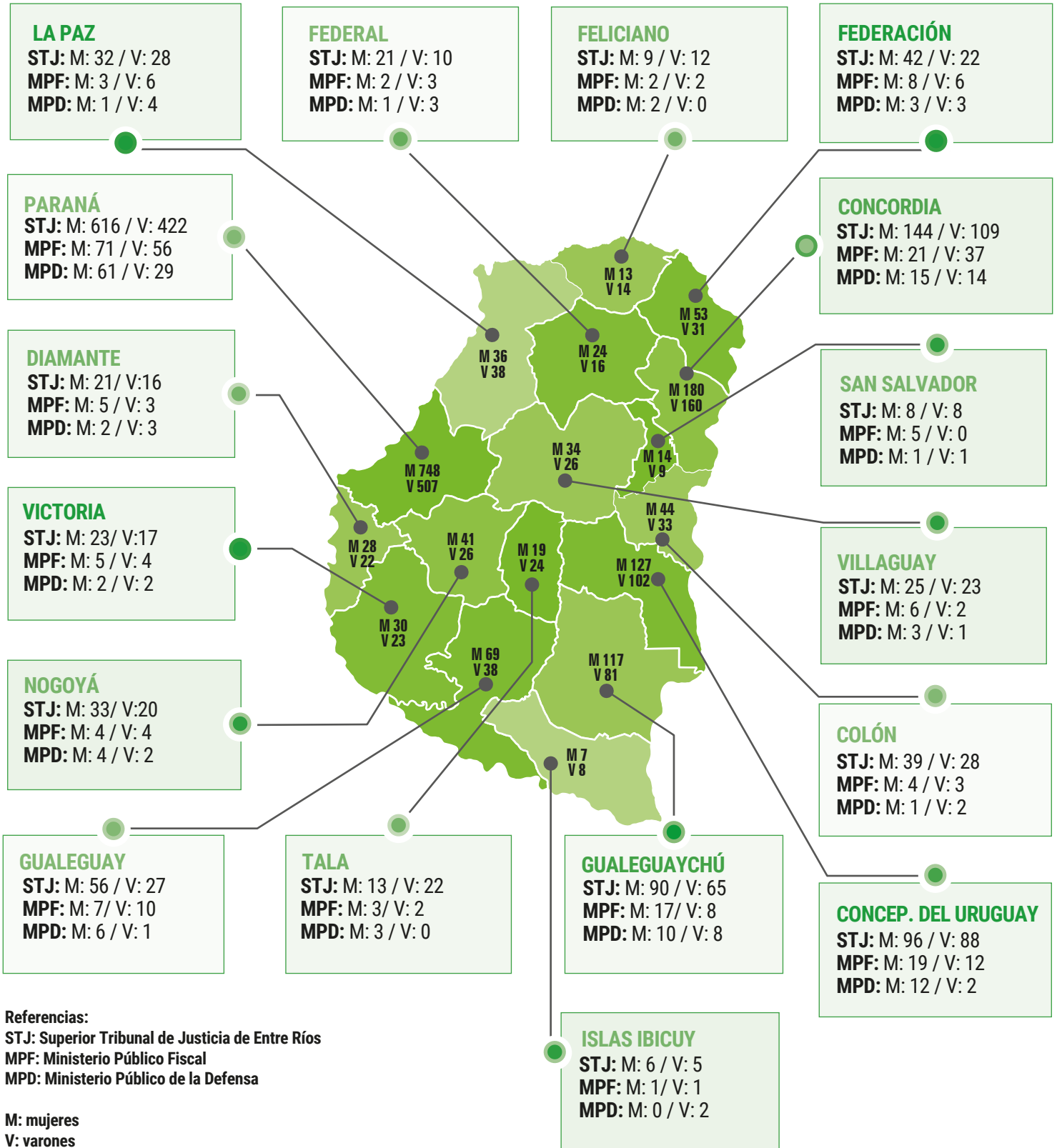
Presidencia Dra. Susana E. Medina

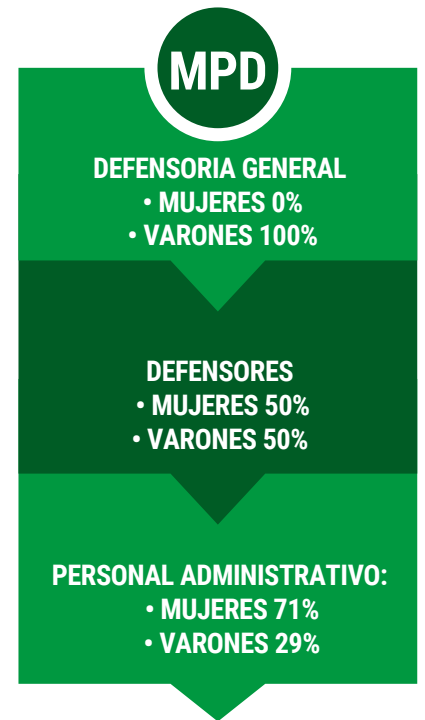


Oficina de la Mujer  
del S.T.J. de Entre Ríos



## Mapa de género, por departamento, de la justicia entrerriana • Año 2021





**COLON:**

• **STJ**  
**ADMINISTRATIVOS**  
MUJERES 32  
VARONES 19  
**MAGISTRATURA**  
MUJERES 5  
VARONES 4  
**FUNCIONARIOS**  
MUJERES 2  
VARONES 5  
• **MPF**  
**ADMINISTRATIVOS**  
MUJERES 2  
VARONES 1  
**FISCALES**  
MUJERES 2  
VARONES 2  
• **MPD**  
**ADMINISTRATIVOS**  
MUJERES 0  
VARONES 1  
**DEFENSORES**  
MUJERES 1  
VARONES 1

**CONCEP. DEL URUGUAY**

• **STJ**  
**ADMINISTRATIVOS**  
MUJERES 83  
VARONES 58  
**MAGISTRATURA**  
MUJERES 5  
VARONES 23  
**FUNCIONARIADO**  
MUJERES 8  
VARONES 7  
• **MPF**  
**ADMINISTRATIVOS**  
MUJERES 13  
VARONES 7  
**FISCALES**  
MUJERES 6  
VARONES 5  
• **MPD**  
**ADMINISTRATIVOS**  
MUJERES 7  
VARONES 1  
**DEFENSORES**  
MUJERES 5  
VARONES 1

**CONCORDIA**

• **STJ**  
**ADMINISTRATIVOS**  
MUJERES 122  
VARONES 73  
**MAGISTRATURA**  
MUJERES 11  
VARONES 26  
**FUNCIONARIOS**  
MUJERES 11  
VARONES 10  
• **MPF**  
**ADMINISTRATIVOS**  
MUJERES 15  
VARONES 13  
**FISCALES**  
MUJERES 6  
VARONES 9  
• **MPD**  
**ADMINISTRATIVOS**  
MUJERES 9  
VARONES 6  
**DEFENSORES**  
MUJERES 6  
VARONES 8

**DIAMANTE**

• **STJ**  
**ADMINISTRATIVOS**  
MUJERES 19  
VARONES 10  
**MAGISTRATURA**  
MUJERES 1  
VARONES 4  
**FUNCIONARIOS**  
MUJERES 1  
VARONES 2  
• **MPF**  
**ADMINISTRATIVOS**  
MUJERES 3  
VARONES 1  
**FISCALES**  
MUJERES 2  
VARONES 2  
• **MPD**  
**ADMINISTRATIVOS**  
MUJERES 1  
VARONES 2  
**DEFENSORES**  
MUJERES 1  
VARONES 1



## Oficina de la Mujer del S.T.J. de Entre Ríos

### FEDERACION

• STJ  
**ADMINISTRATIVOS**  
MUJERES 35  
VARONES 14  
**MAGISTRATURA**  
MUJERES 4  
VARONES 5  
**FUNCIONARIADO**  
MUJERES 3  
VARONES 3  
• MPF  
**ADMINISTRATIVOS**  
MUJERES 5  
VARONES 4  
**FISCALES**  
MUJERES 3  
VARONES 2  
• MPD  
**ADMINISTRATIVOS**  
MUJERES 2  
VARONES 1  
**DEFENSORES**  
MUJERES 1  
VARONES 2

### FEDERAL

• STJ  
**ADMINISTRATIVOS**  
MUJERES 18  
VARONES 5  
**MAGISTRATURA**  
MUJERES 1  
VARONES 4  
**FUNCIONARIOS**  
MUJERES 2  
VARONES 1  
• MPF  
**ADMINISTRATIVOS**  
MUJERES 0  
VARONES 3  
**FISCALES**  
MUJERES 2  
VARONES 0  
• MPD  
**ADMINISTRATIVOS**  
MUJERES 0  
VARONES 2  
**DEFENSORES**  
MUJERES 1  
VARONES 1

### FELICIANO

• STJ  
**ADMINISTRATIVOS**  
MUJERES 8  
VARONES 8  
**MAGISTRATURA**  
MUJERES 0  
VARONES 3  
**FUNCIONARIOS**  
MUJERES 1  
VARONES 1  
• MPF  
**ADMINISTRATIVOS**  
MUJERES 2  
VARONES 0  
**FISCALES**  
MUJERES 0  
VARONES 2  
• MPD  
**ADMINISTRATIVOS**  
MUJERES 1  
VARONES 0  
**DEFENSORES**  
MUJERES 1  
VARONES 0

### GUALEGUAY

• STJ  
**ADMINISTRATIVOS**  
MUJERES 47  
VARONES 19  
**MAGISTRATURA**  
MUJERES 4  
VARONES 7  
**FUNCIONARIADO**  
MUJERES 5  
VARONES 1  
• MPF  
**ADMINISTRATIVOS**  
MUJERES 5  
VARONES 6  
**FISCALES**  
MUJERES 2  
VARONES 4  
• MPD  
**ADMINISTRATIVOS**  
MUJERES 4  
VARONES 0  
**DEFENSORES**  
MUJERES 2  
VARONES 1

### GUALEGUAYCHU

• STJ  
**ADMINISTRATIVOS**  
MUJERES 76  
VARONES 42  
**MAGISTRATURA**  
MUJERES 6  
VARONES 17  
**FUNCIONARIADO**  
MUJERES 8  
VARONES 6  
• MPF  
**ADMINISTRATIVOS**  
MUJERES 13  
VARONES 2  
**FISCALES**  
MUJERES 4  
VARONES 6  
• MPD  
**ADMINISTRATIVOS**  
MUJERES 9  
VARONES 3  
**DEFENSORES**  
MUJERES 1  
VARONES 5

### ISLAS DEL IBICUY -

• STJ  
**ADMINISTRATIVOS**  
MUJERES 4  
VARONES 2  
**MAGISTRATURA**  
MUJERES 2  
VARONES 2  
**FUNCIONARIADO**  
MUJERES 0  
VARONES 1  
• MPF  
**ADMINISTRATIVOS**  
MUJERES 1  
VARONES 0  
**FISCALES:**  
MUJERES 0  
VARONES 1  
• MPD  
**ADMINISTRATIVOS**  
MUJERES 0  
VARONES 1  
**DEFENSORES**  
MUJERES 0  
VARONES 1

### LA PAZ

• STJ  
**ADMINISTRATIVOS**  
MUJERES 29  
VARONES 19  
**MAGISTRATURA**  
MUJERES 1  
VARONES 7  
**FUNCIONARIOS**  
MUJERES 2  
VARONES 2  
• MPF  
**ADMINISTRATIVOS**  
MUJERES 1  
VARONES 5  
**FISCALES**  
MUJERES 2  
VARONES 1  
• MPD  
**ADMINISTRATIVOS**  
MUJERES 1  
VARONES 2  
**DEFENSORES**  
MUJERES 0  
VARONES 2

### NOGOYA

• STJ  
**ADMINISTRATIVOS**  
MUJERES 25  
VARONES 16  
**MAGISTRATURA**  
MUJERES 4  
VARONES 4  
**FUNCIONARIADO**  
MUJERES 4  
VARONES 0  
• MPF:  
**ADMINISTRATIVOS**  
MUJERES 3  
VARONES 3  
**FISCALES:**  
MUJERES 1  
VARONES 1  
• MPD:  
**ADMINISTRATIVOS**  
MUJERES 3  
VARONES 1  
**DEFENSORES**  
MUJERES 1  
VARONES 1





## Oficina de la Mujer del S.T.J. de Entre Ríos

### PARANA

• STJ  
**ADMINISTRATIVOS:**  
MUJERES 534  
VARONES 361  
**MAGISTRATURA**  
MUJERES 37  
VARONES 41  
**FUNCIONARIOS**  
MUJERES 45  
VARONES 20  
• MPF  
**ADMINISTRATIVOS**  
MUJERES 49  
VARONES 36  
**FISCALES**  
MUJERES 22  
VARONES 20  
• MPD  
**ADMINISTRATIVOS**  
MUJERES 47  
VARONES 14  
**DEFENSORES**  
MUJERES 14  
VARONES 15

### SAN SALVADOR

• STJ  
**ADMINISTRATIVOS**  
MUJERES 7  
VARONES 5  
**MAGISTRATURA**  
MUJERES 1  
VARONES 2  
**FUNCIONARIADO**  
MUJERES 0  
VARONES 1  
• MPF  
**ADMINISTRATIVOS**  
MUJERES 3  
VARONES 0  
**FISCALES**  
MUJERES 2  
VARONES 0  
• MPD  
**ADMINISTRATIVOS**  
MUJERES 1  
VARONES 0  
**DEFENSORES**  
MUJERES 1  
VARONES 0

### TALA

• STJ  
**ADMINISTRATIVOS**  
MUJERES 7  
VARONES 19  
**MAGISTRATURA**  
MUJERES 3  
VARONES 3  
**FUNCIONARIADO**  
MUJERES 3  
VARONES 0  
• MPF  
**ADMINISTRATIVOS**  
MUJERES 2  
VARONES 1  
**FISCALES**  
MUJERES 1  
VARONES 1  
• MPD  
**ADMINISTRATIVOS**  
MUJERES 1  
VARONES 0  
**DEFENSORES**  
MUJERES 2  
VARONES 0

### VICTORIA

• STJ  
**ADMINISTRATIVOS**  
MUJERES 20  
VARONES 13  
**MAGISTRATURA**  
MUJERES 1  
VARONES 3  
**FUNCIONARIADO**  
MUJERES 2  
VARONES 1  
• MPF  
**ADMINISTRATIVOS**  
MUJERES 4  
VARONES 1  
**FISCALES**  
MUJERES 1  
VARONES 3  
• MPD  
**ADMINISTRATIVOS**  
MUJERES 1  
VARONES 1  
**DEFENSORES**  
MUJERES 1  
VARONES 1

### VILLAGUAY

• STJ  
**ADMINISTRATIVOS**  
MUJERES 22  
VARONES 15  
**MAGISTRATURA**  
MUJERES 1  
VARONES 6  
**FUNCIONARIADO**  
MUJERES 2  
VARONES 2  
• MPF  
**ADMINISTRATIVOS**  
MUJERES 5  
VARONES 0  
**FISCALES**  
MUJERES 1  
VARONES 2  
• MPD  
**ADMINISTRATIVOS**  
MUJERES 1  
VARONES 1  
**DEFENSORES**  
MUJERES 2  
VARONES 0





Oficina de la Mujer del S.T.J. de Entre Ríos

Secretaria Responsable Dra. María Fernanda Baima

---



omentrerios



Oficina de la Mujer del Poder Judicial de Entre Ríos

---



Poder Judicial de Entre Ríos

Presidencia Dra. Susana E. Medina

---

Diseño de infografía  
y diagramación



**SIC** SERVICIO DE INFORMACIÓN Y COMUNICACIÓN  
DEL SUPERIOR TRIBUNAL DE JUSTICIA DE E. R.